

## Un ulteriore progresso di UNTHA: il resistente sistema di taglio RC dei trituratori serie XR

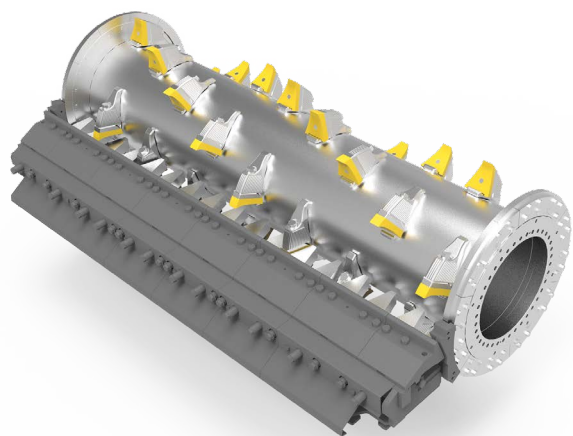
Con il sistema di taglio RC per i trituratori serie XR, UNTHA ha sviluppato un nuovo tipo di geometria dei coltelli che garantisce un'introduzione aggressiva del materiale, portate elevate e un materiale in uscita molto omogeneo. Il robusto meccanismo di taglio è stato sviluppato per la



triturazione primaria di materiali particolarmente ingombranti e che presentano parti intriturbabili.

Il sistema RC (Ripper Cutter) rappresenta la nuova generazione di sistemi di taglio della classe XR. È la terza variante che va ad aggiungersi al sistema di taglio C (Cutter) e al sistema di taglio XC (X-Cut-

ter). Dopo un'approfondita analisi delle esigenze dei clienti, intense indagini di mercato e uno scambio di informazioni con i potenziali clienti, in un periodo di tempo di 12 mesi è stato creato il nuovo concetto di taglio RC. La domanda di un nuovo sistema di taglio era particolarmente elevata tra gli operatori del settore. Il team di Ricerca e Sviluppo di UNTHA ha tenuto conto delle esigenze del mercato quando ha deciso di perfezionare il preesistente sistema di taglio R: l'eliminazione dello spintore comporta una maggiore apertura e profondità della macchina, minori costi di manutenzione e riparazione e un ottimale rapporto prezzo/prestazioni. Durante la messa in funzione di diversi modelli pre-serie, sono emersi anche altri vantaggi: il nuovo sistema di taglio, grazie alla nuova geometria dei coltelli, è in grado



di arrivare a capacità di produzione notevolmente superiori alle 100 tonnellate all'ora nel trattamento dei rifiuti solidi urbani. Ciò corrisponde ad un aumento delle prestazioni di circa il 50% rispetto al sistema precedente.

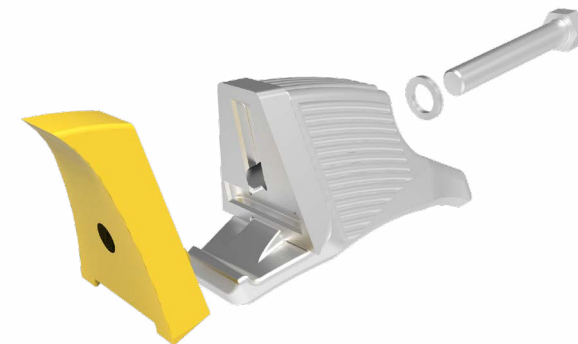
### Efficiente e flessibile

Un ulteriore vantaggio è che la bassa percentuale di frazioni fini presente nel materiale in uscita lo rende ideale per la combinazione con tecnologie di separazione ottica, agevolando così il trattamento a valle del materiale pre-triturato. L'efficienza del sistema di taglio riduce anche il consumo di energia. Il sistema RC trova i suoi campi di applicazione nella triturazione dei rifiuti solidi urbani, dei rifiuti ingombranti e commerciali e del legname di scarto. A seconda delle esigenze, il trituratore può essere dotato di barre a griglia o di griglie forate. Con questo sistema di taglio è possibile raggiungere una pezzatura omogenea da 300 a 100 mm in un unico passaggio.

Il trituratore può essere configurato con varie potenze di azionamento ed è disponibile sia con l'azionamento a risparmio energetico UNTHA Eco Power Drive sia con il potente azionamento UNTHA Power Drive. "La sfida particolare nello sviluppo del sistema di taglio RC è stata quella di raggiungere la robustezza necessaria per far fronte a tutti i tipi di intriturbabili. Questo sistema risulta particolarmente resistente proprio grazie alla particolare forma dei denti", spiega Martin Mairhofer, Managing Director di Ecotec Solution, distributore esclusivo per l'Italia del marchio UNTHA.

### Il concetto di saldatura che aumenta la durata

Per ridurre ulteriormente i costi di manutenzione e riparazione, UNTHA ha sviluppato un proprio concetto di saldatura per il sistema di taglio RC. Al termine della durata dei coltelli e della barra statore, l'operatore del trituratore XR li può saldare in autonomia, riportandoli sul banco.



Ecotec Solution sarà presente ad Ecomondo, dove presenterà il nuovo sistema di taglio UNTHA RC e dove sarà possibile vedere con i propri occhi la robustezza dei trituratori serie XR. "Invitiamo tutti coloro che sono interessati a scoprire l'affidabilità e l'innovazione delle tecnologie UNTHA a venire a visitarci", conclude Martin Mairhofer.

**Ecotec Solution Srl è distributore esclusivo in Italia di Untha.**

Ecotec Solution Srl  
Tel +39 0473 562437  
info@ecotecsolution.com  
www.ecotecsolution.com

**ECOTEC** GREEN PERFORMANCE SOLUTION

**UNTHA**  
shredding technology